



Début de la phase 2

À partir du lundi 8 mars 2021.

Le chantier bascule côté Sud de la rue du Général Leclerc. L'expérience de la 1^{ère} phase avec des conducteurs peu respectueux de la signalisation et le rétrécissement de la chaussée nécessitent de barrer totalement la traversée. Ce barrage sera signalé aux entrées du tronçon en travaux et sera matérialisé entre le parking des Meubles Meyer et la rue de l'École.

Tous les commerces resteront accessibles par l'un des tronçons de la RD. L'accès se fera côté ouest pour les commerces de Hochfelden et les Meubles Meyer. Pour les autres il se fera alternativement par la rue de l'École et la rue du Moulin en fonction de l'avancement des travaux sur ces deux croisements (voir plans au dos).

Pour les poses de bordures et fils de pavés, les accès privés sont barrés une journée. L'entreprise Colas prévient individuellement les riverains concernés.

La collecte des poubelles s'effectuera côté nord de la route. Pour le tronçon entre la rue de l'École et l'entrée de Hochfelden, le ramassage se fera au bout de la rue de l'École.

En phase 3

En prévisionnel, après Pâques, les travaux concerneront la chaussée centrale. Une information plus détaillée sera diffusée d'ici là.

Le calendrier exact dépendra de la nature précise des travaux suite aux sondages réalisés sur la structure.

Dans tous les cas, les déviations durant cette phase seront très évolutives, avec des barrages partiels. Dès connaissance plus précise du planning, nous vous en informerons en priorité.

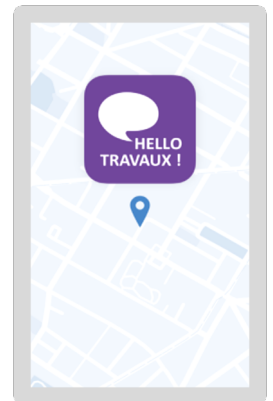
Les phases suivantes concerneront le carrefour entre les RD et les parkings.

L'arrêté municipal interdit le stationnement sur les portions en travaux sur la durée du chantier.

Informations utiles

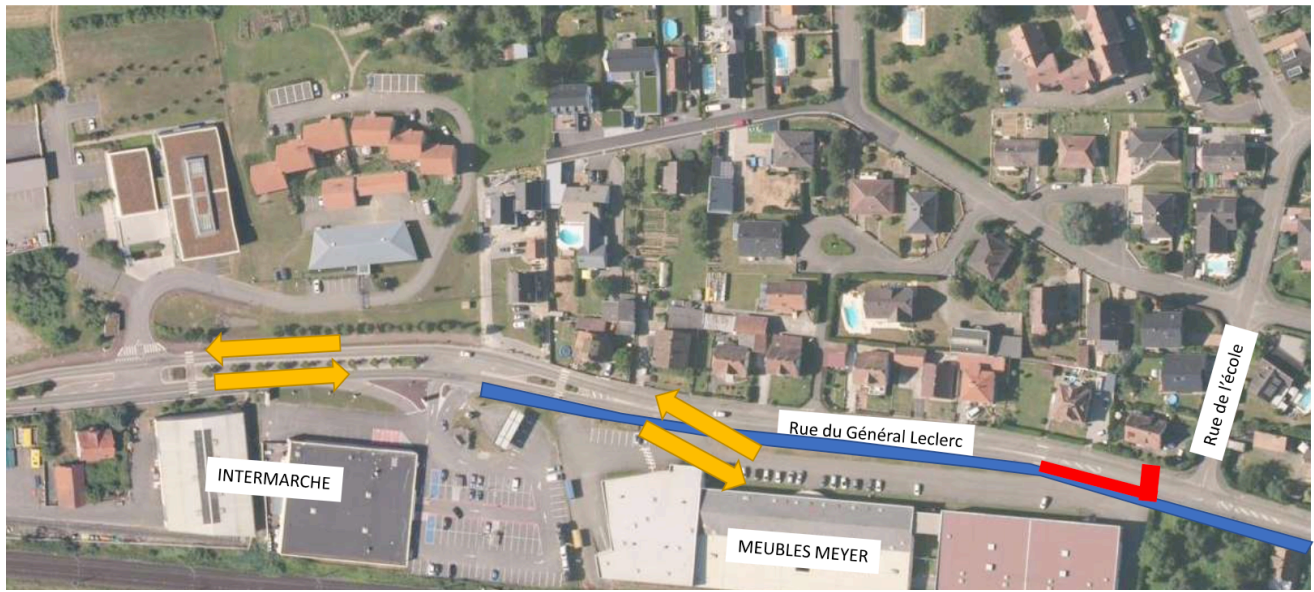
Une réunion de chantier a lieu tous les mardis. Les riverains peuvent prendre rendez-vous en mairie pour consulter le projet ou pour d'éventuelles demandes ou remarques. L'application **Hello travaux** permet d'être informé en direct par l'entreprise Colas.

Nous comptons sur votre compréhension pour les gênes occasionnées !



Route barrée totalement

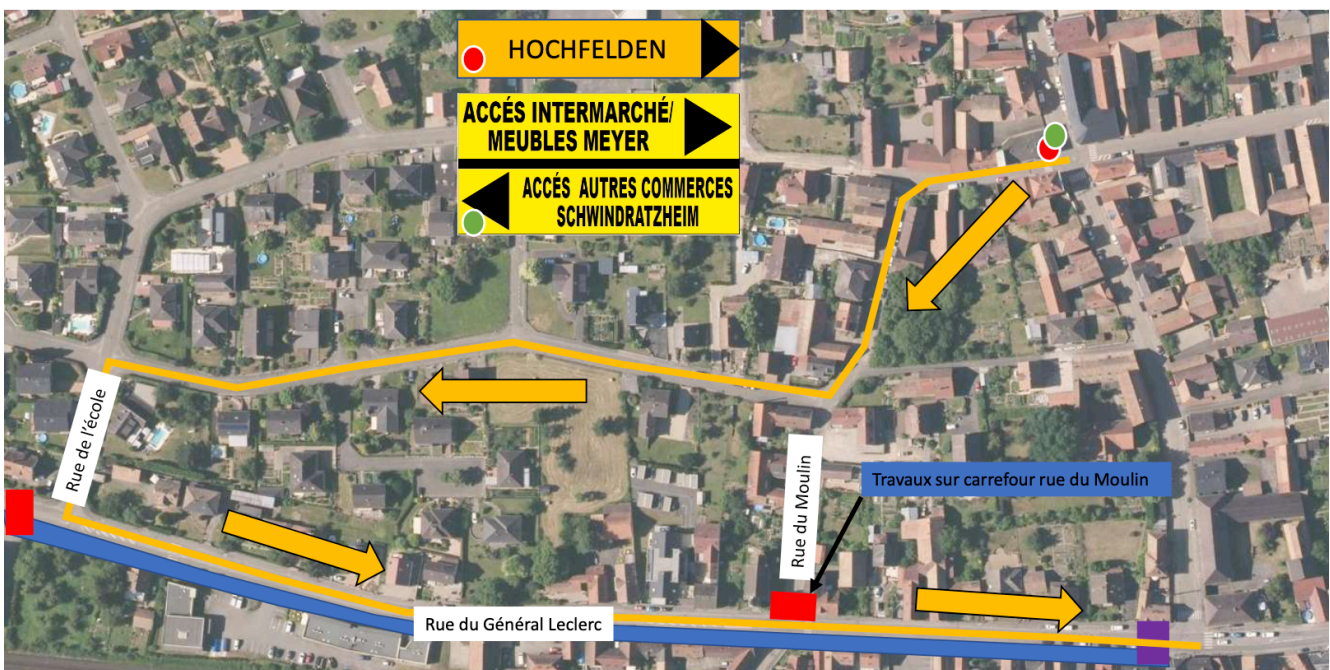
Zone travaux



Route barrée totalement

Sens Hochfelden / Schwindratzheim maintenu

Zone travaux



Route barrée totalement

Sens Hochfelden / Schwindratzheim maintenu

Zone travaux

